



**K系列梭阀**  
K Series Check Valve



订购码  
Ordering code

**K**

气动元件  
Pneumatic element

**S**

表示梭阀  
Indicating shuttle valve

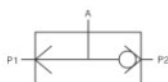
**L**

表示管接式  
Indicating pipe fitting type

**□**

公称通径  
Nominal diameter

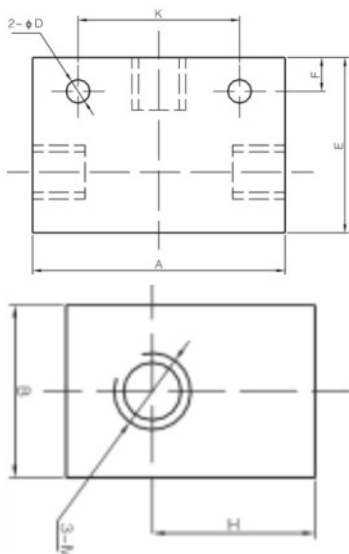
符号  
Symbol



规格  
Specifications

参数 Parameter	订购码 Ordering code	KS-L6	KS-L8	KS-L10	KS-L15	KS-L20	KS-L25
公称通径 mm Nominal diameter		6	8	10	15	20	25
工作压力范围 MPa Working pressure range		0.05~0.8					
流通能力 S值 mm <sup>2</sup> Negotiability		10	20	40	60	120	190
泄漏量 cm <sup>3</sup> /min Leakage rate		≤10		≤25			≤10
换向时间 S Reversing time		≤0.03		≤0.06			≤0.1
环境温度 °C Ambient temperature		-5~+55					
介质温度 °C Fluid temperature		0~+55					
寿命 千次 / Thousands Life		≥1500					

尺寸  
Dimensions



型号 Model	A	K	B	E	H	F	D	连接螺纹 M Nipple joint M
KS-L6	60	36	25	42	28	9	4.8	M10×1(G1/8')
KS-L8	60	36	25	42	28	9	4.8	M12×1.25(G1/4')
KS-L10	75	48	36	52	34	10	7	M16×1.5(G3/8')
KS-L15	75	48	36	52	34	10	7	M20×1.5(G1/2')
KS-L20	110	72	55	76	49	12	7	M27×2(G3/4')
KS-L25	110	72	55	76	49	12	7	M33×2(G1')